



COMUNE DI GRAMMICHELE

Città metropolitana di Catania

BANDO PUBBLICO PER LA PREDISPOSIZIONE DI UN PROGRAMMA REGIONALE DI FINANZIAMENTO AL FINE DI FAVORIRE GLI INTERVENTI DIRETTI A TUTELARE L'AMBIENTE E I BENI CULTURALI, PER LA REALIZZAZIONE DI INFRASTRUTTURE, PER L'ACCRESIMENTO DEI LIVELLI DI SICUREZZA, PER IL RISANAMENTO DEI CENTRI STORICI E LA PREVENZIONE DEL RISCHIO IDROGEOLOGICO, A VALERE SULLE RISORSE FSC, NEI COMUNI DELLA REGIONE SICILIANA - Linea d'intervento A.

PROGETTO ESECUTIVO: RECUPERO PER IL RIUSO DI PALAZZO FRAGAPANE A GRAMMICHELE - "IL MUSEO".



TAV. N. 4 - RILIEVO ARCHITETTONICO - piante

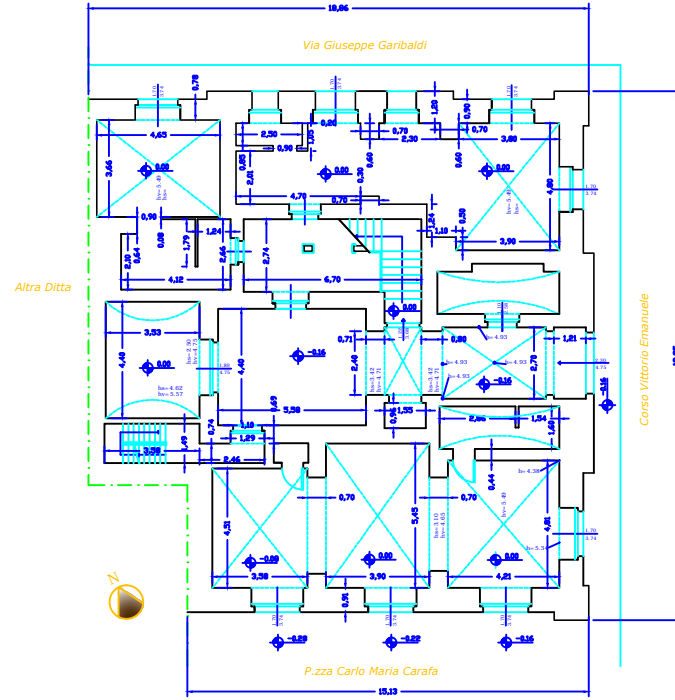
PROGETTISTI:
Arch. Marcello Zampino
Ing. Sergio Ventura
Perito Industriale Giuseppe Marotta

IL RUP:
Geom. Carlo Grosso

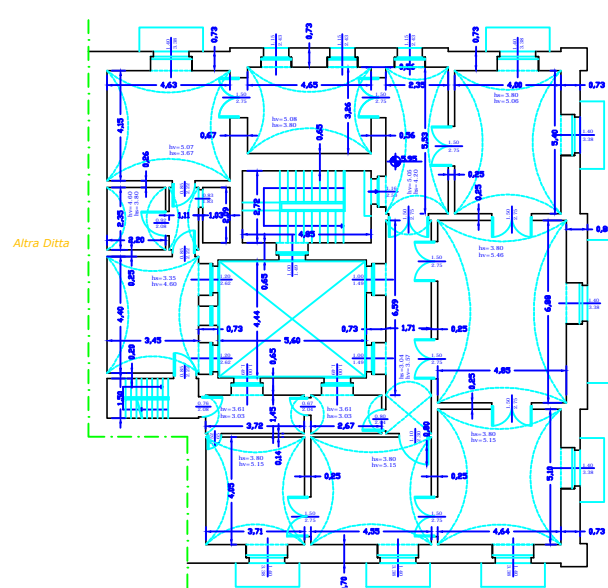


TAV. 4 RILIEVO ARCHITETTONICO

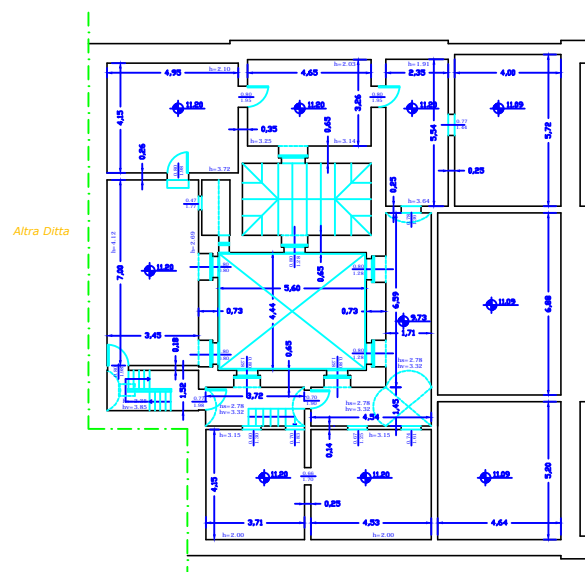
PIANTE, Scala 1:100



PIANTA PIANO TERRA A QUOTA 0.00



PIANTA PIANO PRIMO A QUOTA 5.95



PIANTA PIANO SOTTOTETTO A QUOTA 9.73